

DISEÑO DE INDUMENTARIA

MOLDERÍA, TEXTIL Y CONSTRUCCIÓN

MÓDULO 4: FICHAS TÉCNICAS, COSTOS, ETIQUETERÍA Y PACKAGING

FICHA TÉCNICA Y FICHA DE PRODUCTO

CONTENIDO:

- ¿Qué es una ficha técnica?
- Contenidos principales de una ficha técnica.
- Importancia de la ficha técnica.
- Recomendaciones para el diseño de fichas técnicas en indumentaria.
- ¿Qué es una ficha de producto?
- Diferencias entre ficha técnica y ficha de producto.



Reservados todos los derechos. No se permite la reproducción total o parcial de esta obra, ni su incorporación a un sistema informático, ni su transmisión en cualquier forma o por cualquier medio (electrónico, mecánico, fotocopia, grabación u otros) sin autorización previa y por escrito de

los titulares del copyright. La infracción de dichos derechos puede constituir un delito contra la propiedad intelectual.

Edición: www.fashionlab.education

FICHA DE PRODUCTO conjunto 5 Linea weekend

LÍNEA: CONTAMINACIÓN **MODELO:** hombre **MOLDE:** 022 **ART:** 133

DESCRIPCIÓN: pantalón de corderoy con tiras, bolsillo plaqué, acceso con dos botones

DETALLES DE CONSTRUCCIÓN / MÁQUINAS UTILIZADAS

Materiales

Estampa por transferencia

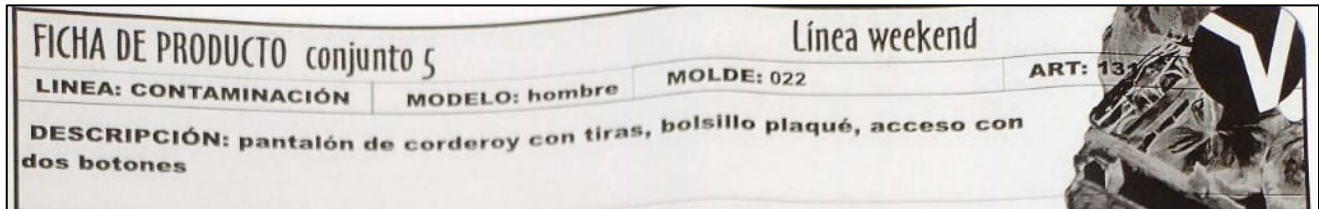
R1a

TELA	TIPO	ART.	ANCHO	COLOR	PROVEEDOR
PRINCIPAL	Corderoy	4038-1	150cm	Verde	TODOTELAS S.A
HILO	Algodón	4038-1	150cm	Verde	TODOTELAS S.A
		3 68		Bordó	El Boton S.a.

Curva de talles			COMBINACIÓN
1	2	3	
1	2	1	
Curva de colores			
Verde	Gris	Verde lóbrego	
2	1	1	

Contenidos principales de una ficha técnica

- **Datos generales (encabezado):** Nombre del diseñador o empresa, temporada, código o número de ficha, descripción del producto y colección a la que pertenece.



- **Materiales y accesorios:** Tipo de tejido, composición, colores (referencias Pantone), accesorios como botones, cremalleras, hilos (color, grosor, puntadas por pulgada).

Tejidos						
Tejidos		Jersey de algodón		Cuello combinado		Bull peletizado Puro algodón
Colores						

- **Costuras y detalles constructivos:** Tipos de costura (abierta, overlock, pespunte, francesa, inglesa, zig zag), líneas de costura, zooms de costuras y detalles técnicos para el taller.



- **Dibujo técnico o geométral:** Representación gráfica de la prenda, incluyendo vistas frontales y traseras, con detalles constructivos y ubicación de estampados o colores.



- **Medidas y escalado:** Medidas de la talla base y escalado para tallas adicionales, control de prototipos y producción en serie.

Curva de color			Curva de talles				Muestra de tela
Verde	Marrón	Negro	S	M	L	XL	
2	2	1	1	2	2	1	
COLOR \ TALLE	S	M	L	XL	TOTAL		
Verde	40	80	80	40	200		
Marrón	40	80	80	40	400		
Negro	20	40	40	20	400		
TOTAL	100	200	200	100	600		
						Fecha: 13/07/05	
ÁREA: CONFECCION / MOLDERIA						Nº de páginas	

- **Presentación:** Estructura clara y profesional, a menudo realizada con software como Illustrator o Corel para facilitar la visualización y actualización.

Importancia de la ficha técnica

- Garantiza que la prenda se produzca conforme a la idea original del diseñador.
- Reduce errores en producción y mejora la comunicación entre diseño y fabricación.
- Permite estimar costos y tiempos de producción con mayor precisión.

Recomendaciones para el diseño de fichas técnicas en indumentaria

- Ser muy detallado en la descripción de materiales, colores y accesorios.
- Incluir medidas precisas y escalados para todas las tallas.
- Representar gráficamente la prenda con dibujos técnicos o geométrales claros.
- Definir claramente los tipos de costuras y acabados.
- Utilizar software profesional para facilitar la presentación y actualización.
- Adaptar la ficha según el tipo de prenda y el proceso productivo específico.



Ficha de Producto en Indumentaria

La **ficha de producto en indumentaria** es un documento clave para identificar y describir una prenda de forma clara y organizada, sirviendo como base para su catalogación, control y comunicación interna. A diferencia de la ficha técnica, que es más detallada y orientada a la producción, la ficha de producto contiene información general y visual sobre la prenda. Algunas de sus características son:

- Más orientada a la presentación comercial y de marketing para el cliente final.
- Incluye descripción, imágenes atractivas, especificaciones técnicas básicas, precio, opciones de tallas y colores, recomendaciones de uso.
- Complementa la ficha técnica, enfocándose en la venta y promoción del producto.

¿Qué incluye una ficha de producto en indumentaria?

- **Datos identificativos:** nombre o modelo de la prenda, colección a la que pertenece, talla, código o referencia para inventario y archivo.
- **Dibujo plano o técnico:** representación gráfica clara de la prenda, mostrando vistas frontal y trasera, y en algunos casos detalles ampliados (como bolsillos interiores o acabados especiales).
- **Materiales y componentes:** descripción de tejidos, hilos, fornituras y accesorios utilizados, especificando tipo y color.

- **Procesos y acabados:** indicaciones sobre tintado, estampado, bordado u otros tratamientos especiales que forman parte del producto.
- **Ficha de tejidos:** puede incluir muestras físicas o referencias para facilitar la producción y reposición.

Diferencias entre ficha técnica y ficha de producto

Aspecto	Ficha de Producto	Ficha Técnica
Propósito	Identificación y descripción general para archivo y gestión	Guía detallada para la producción y control de calidad
Contenido	Datos básicos, dibujo plano, materiales y acabados generales	Información técnica precisa: medidas, costuras, tiempos, procesos, escalados, especificaciones exactas
Público objetivo	Equipos de diseño, administración, inventario y proveedores	Producción, talleres, control de calidad, patronaje
Nivel de detalle	General y visual	Muy detallado y técnico

DISEÑO DE INDUMENTARIA

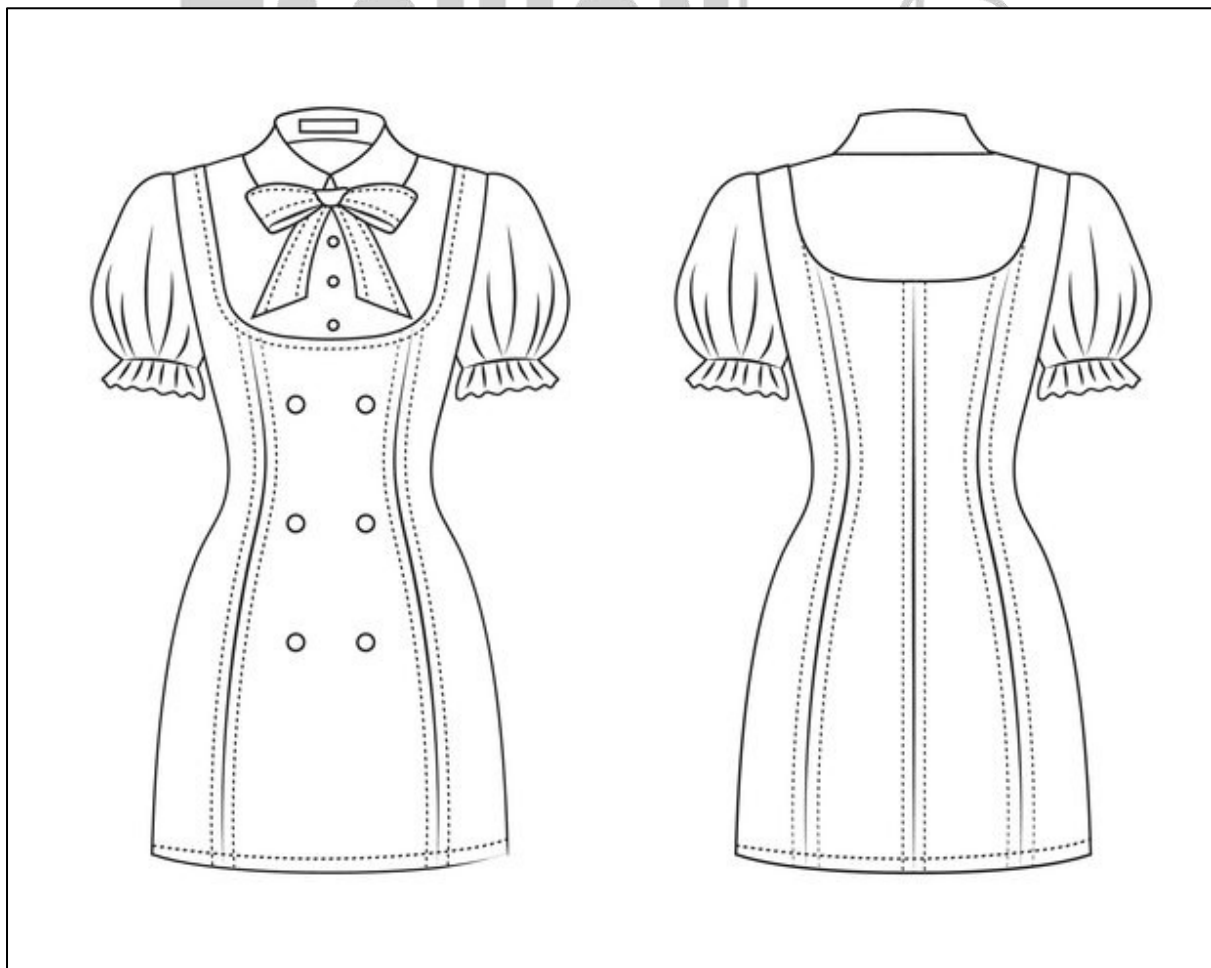
MOLDERÍA, TEXTIL Y CONSTRUCCIÓN

MÓDULO 4: FICHAS TÉCNICAS, COSTOS, ETIQUETERÍA Y PACKAGING

FICHA TÉCNICA: GEOMETRALES

CONTENIDO:

- ¿Qué son los geométrales?
- ¿Para qué sirve un geométral?
- Elementos a incluir en el dibujo de un geométral
- Beneficios del uso de geométral
- Paso a paso para el dibujo de geométral



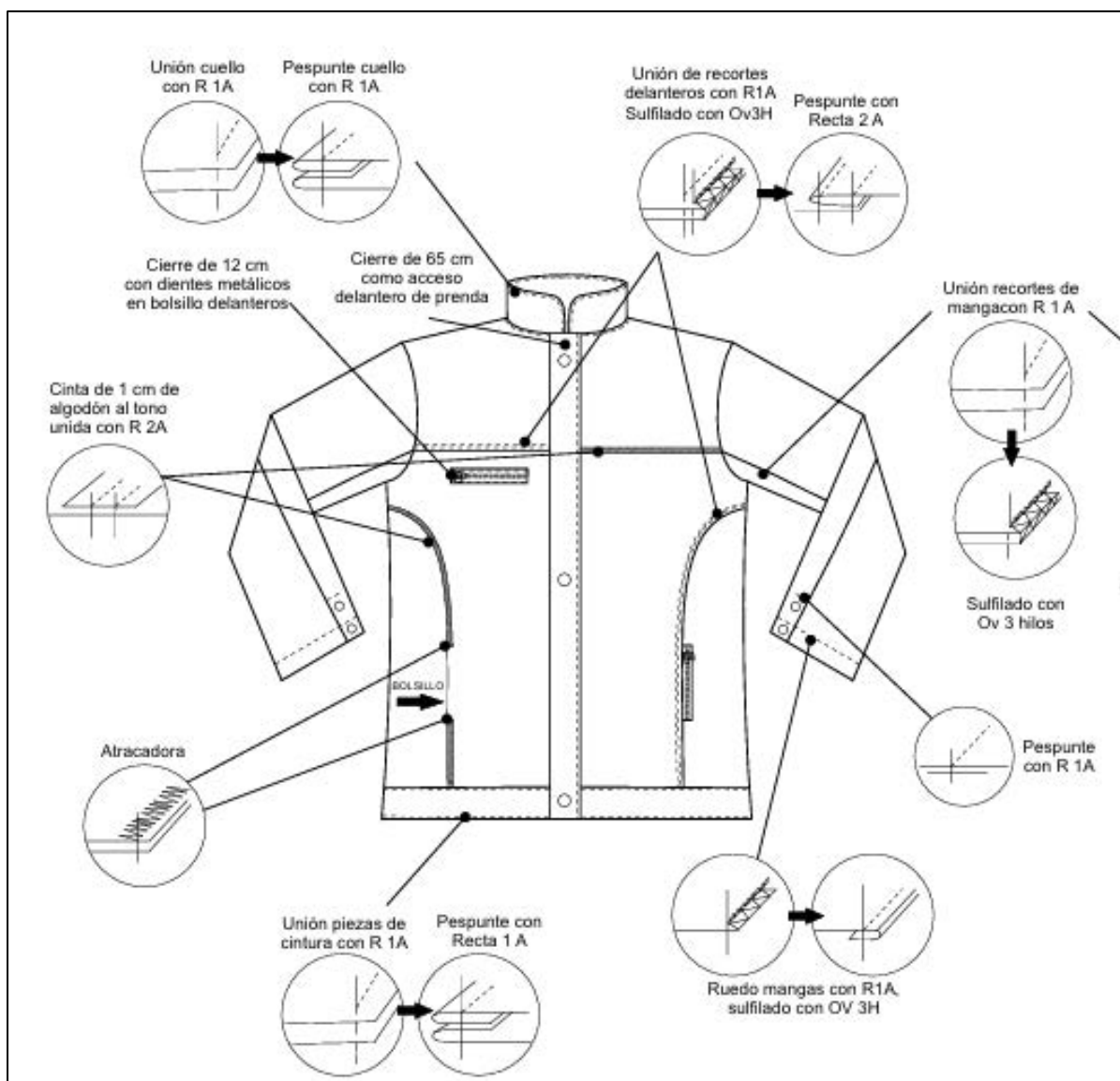
Reservados todos los derechos. No se permite la reproducción total o parcial de esta obra, ni su incorporación a un sistema informático, ni su transmisión en cualquier forma o por cualquier medio (electrónico, mecánico, fotocopia, grabación u otros) sin autorización previa y por escrito de

los titulares del copyright. La infracción de dichos derechos puede constituir un delito contra la propiedad intelectual.

Edición: www.fashionlab.education

¿Qué son los geometrales?

Los geometrales son dibujos técnicos, realizados generalmente en dos dimensiones, que representan prendas de vestir de manera precisa, clara y detallada. Se utilizan en el diseño de indumentaria para comunicar la estructura, proporciones, detalles constructivos y acabados de una prenda, facilitando la producción y el desarrollo de fichas técnicas.



Reservados todos los derechos. No se permite la reproducción total o parcial de esta obra, ni su incorporación a un sistema informático, ni su transmisión en cualquier forma o por cualquier medio (electrónico, mecánico, fotocopia, grabación u otros) sin autorización previa y por escrito de

los titulares del copyright. La infracción de dichos derechos puede constituir un delito contra la propiedad intelectual.

Edición: www.fashionlab.education

¿Para qué sirven los geometales?

- Comunicar de manera objetiva cómo debe ser confeccionada una prenda.
- Detallar costuras, cortes, bolsillos, cierres, botones y otros elementos constructivos.
- Servir como base para la elaboración de fichas técnicas y documentos de producción.
- Facilitar el trabajo en equipo entre diseñadores, modelistas, talleres y fábricas.



Importancia en la Industria

Los geometales son esenciales en la industria de la moda, ya que forman parte de la documentación técnica que acompaña a cada diseño. Permiten que cualquier persona involucrada en la producción (desde el modelista hasta el taller de confección) comprenda exactamente cómo debe fabricarse la prenda.

Características de los Geométrales

- **Vista plana:** Se dibujan las prendas como si estuvieran extendidas sobre una superficie, sin volumen ni perspectiva tridimensional. Esto permite observar claramente la estructura y los detalles.



- **Simetría:** Si la prenda es simétrica, el geométral debe ser perfectamente simétrico en ambas mitades, salvo que el diseño indique lo contrario.

- **Detalles visibles:** Solo se representan las costuras, cortes y elementos que se ven desde el exterior de la prenda. Las costuras internas o no visibles no se dibujan.

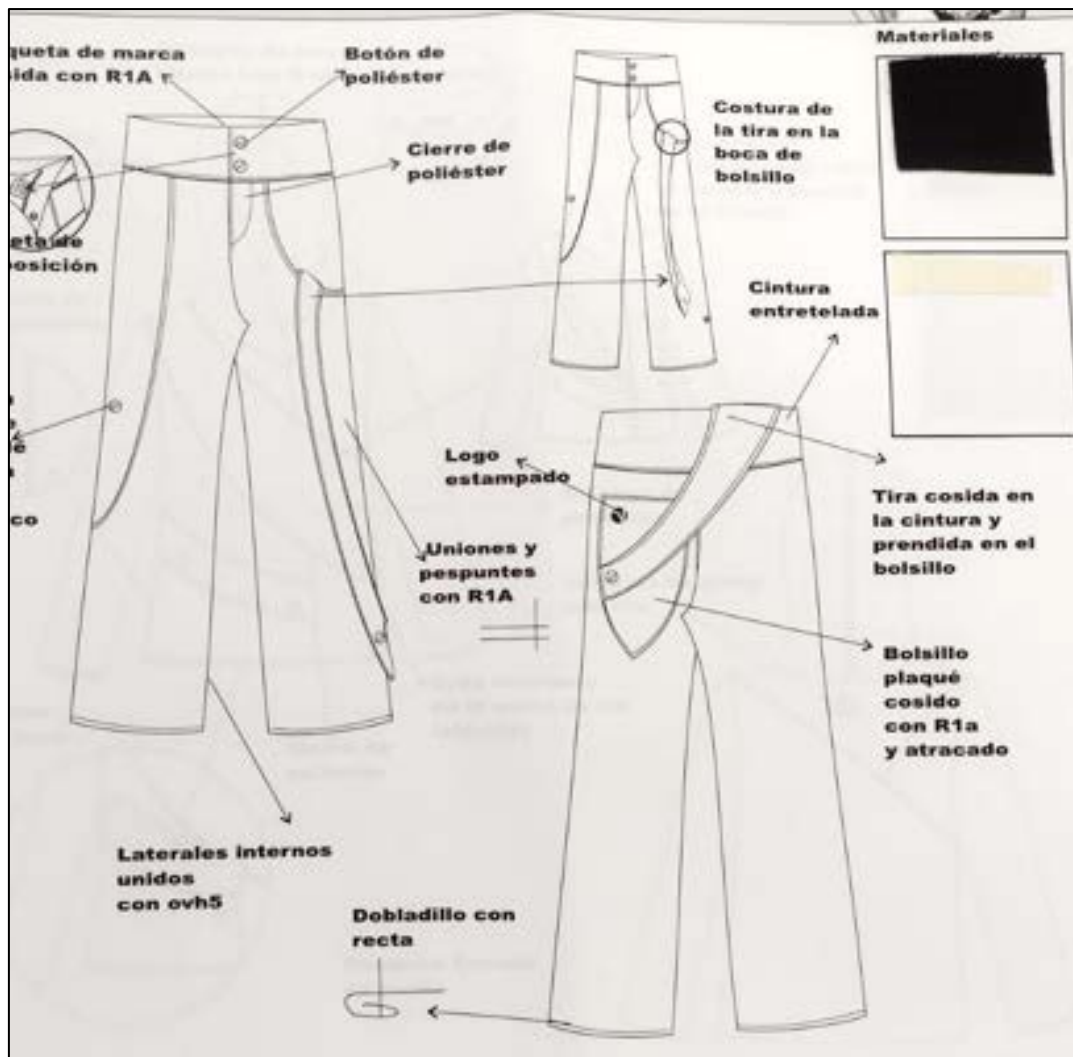


- **Proporciones exactas:** Es fundamental mantener las proporciones reales de la prenda, utilizando reglas y medidas precisas. Muchas veces se parte de plantillas base o patrones técnicos.

- **Claridad:** Se utilizan líneas limpias y claras, diferenciando grosores para destacar contornos y detalles secundarios.

Elementos que Incluye un Geometral

- Contorno de la prenda (frente y espalda)
- Costuras y cortes estructurales
- Detalles como bolsillos, cierres, botones, broches, vistas, dobladillos
- Indicaciones de materiales y texturas (a veces con tramas o notas)
- A veces, anotaciones de medidas clave o referencias a patrones.



Los principales beneficios de usar un geometral en la confección de ropa son:

- **Comunicación clara y precisa:** El geometral es una representación gráfica detallada que muestra cómo es la prenda, su construcción, desarrollo y terminaciones, lo que facilita la comprensión entre diseñadores, modelistas y talleres, evitando malos entendidos y errores en la producción.
- **Especificación técnica completa:** Permite incluir detalles fundamentales como costuras, pliegues, avíos, botones, cierres, y proporciones exactas, lo que ayuda a garantizar que la prenda se confeccione tal como fue diseñada.
- **Facilita la producción en serie:** Al ser una guía técnica clara y estandarizada, el geometral asegura que cada pieza se corte y ensamble correctamente, manteniendo la uniformidad en la producción masiva.
- **Referencia para la moldería y muestras:** Sirve como base para desarrollar moldes y realizar la primera muestra, asegurando que las medidas y proporciones sean las adecuadas para el cuerpo geométrico y las tallas.
- **Ahorro de tiempo y recursos:** Al evitar confusiones y errores en la interpretación del diseño, el geometral reduce retrabajos y desperdicios en telas y materiales durante la confección.
- **Visualización de la caída y volumen:** Aunque el geometral es un dibujo plano, ayuda a tener una mejor

idea de cómo quedará la prenda en cuanto a volumen y caída del textil seleccionado.

¿Cómo se dibuja un geométral?

A mano:

- Se parte de bocetos iniciales y se refina sobre papel vegetal o cuadriculado, usando reglas, plantillas y patrones base.
- Se marcan proporciones, líneas centrales y detalles constructivos.
- Se pueden usar distintos grosores de línea y sombreado en escala de grises para diferenciar materiales y profundidad.



Reservados todos los derechos. No se permite la reproducción total o parcial de esta obra, ni su incorporación a un sistema informático, ni su transmisión en cualquier forma o por cualquier medio (electrónico, mecánico, fotocopia, grabación u otros) sin autorización previa y por escrito de los titulares del copyright. La infracción de dichos derechos puede constituir un delito contra la propiedad intelectual.

Edición: www.fashionlab.education

Digitalmente:

- Se utiliza software como Adobe Illustrator o CorelDraw para calcar o construir la prenda a partir de una foto, boceto o plantilla.
- Se emplean herramientas de pluma y nodos para crear el “esqueleto” del geométral, asegurando simetría y precisión.
- Se agrupan las capas y se pueden agregar detalles adicionales como pliegues, costuras y acabados.



➔ TIPS PARA DIBUJAR UN GEOMETRAL

Cómo hacer un geométral a mano: pasos básicos

1. Reuní tus materiales

Necesitarás:

- Lápiz (preferiblemente HB o 2H para líneas claras)
- Goma de borrar

Reservados todos los derechos. No se permite la reproducción total o parcial de esta obra, ni su incorporación a un sistema informático, ni su transmisión en cualquier forma o por cualquier medio (electrónico, mecánico, fotocopia, grabación u otros) sin autorización previa y por escrito de

los titulares del copyright. La infracción de dichos derechos puede constituir un delito contra la propiedad intelectual.

Edición: www.fashionlab.education

- Papel vitela o papel de calco (para hacer correcciones y calcar)
- Regla transparente, escuadra y plantillas curvas.
- Marcadores o lápices grises para repasar líneas definitivas.



2. Dibujá la silueta base

- Comienza dibujando la silueta de la prenda en vista plana (frente o espalda), usando líneas rectas y curvas según corresponda.
- Trabaja desde arriba hacia abajo: por ejemplo, para una camiseta, inicia con el cuello, luego hombros, axilas, costados y dobladillo.
- Si la prenda es simétrica, dibuja solo la mitad para luego calcar o reflejar.

3. Añadí líneas estructurales

- Marca las líneas de costuras, pinzas, pliegues, cortes y detalles constructivos.
- Usa la regla y plantillas para asegurar que las líneas sean rectas o curvas precisas.

4. **Definí detalles y terminaciones**

- Dibuja los elementos visibles como bolsillos, botones, cierres, vistas, puños y dobladillos.
- Indica las costuras con líneas continuas y las costuras internas o dobles con líneas discontinuas o punteadas según convenga.

5. **Revisá proporciones y medidas**

- Asegúrate que las proporciones sean correctas y coherentes con las medidas reales o escala que estás usando.
- Puedes tomar medidas de prendas existentes para guiarte.

6. **Repasá con marcador o lápiz oscuro**

- Una vez que estés conforme con el dibujo a lápiz, repasa las líneas definitivas con marcador o lápiz más oscuro para que el geometral quede claro y legible.
- Borra las líneas de lápiz que no formen parte del dibujo final.

7. **Calcá y creá la otra mitad (si es necesario)**

- Si dibujaste solo la mitad, usa papel vitela para calcar y reflejar la otra mitad, asegurando simetría perfecta.

8. **Agregá anotaciones o sombreados (opcional)**

- Puedes añadir notas técnicas, indicaciones de materiales, o sombreado en escala de grises para diferenciar telas o texturas.

DISEÑO DE INDUMENTARIA

MOLDERÍA, TEXTIL Y CONSTRUCCIÓN

MÓDULO 4: FICHAS TÉCNICAS, COSTOS, ETIQUETERÍA Y PACKAGING

FICHA DE COSTOS

CONTENIDO:

- ¿Qué es una ficha de costos?
- Importancia de la ficha de costos en indumentaria
- Componentes principales de una ficha de costos
- ¿Cómo se elabora?
- Cómo calcular el precio de venta



Reservados todos los derechos. No se permite la reproducción total o parcial de esta obra, ni su incorporación a un sistema informático, ni su transmisión en cualquier forma o por cualquier medio (electrónico, mecánico, fotocopia, grabación u otros) sin autorización previa y por escrito de

los titulares del copyright. La infracción de dichos derechos puede constituir un delito contra la propiedad intelectual.

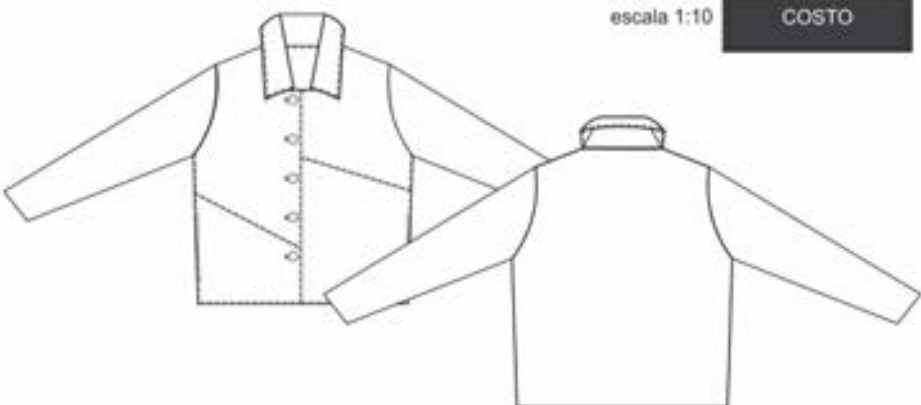
Edición: www.fashionlab.education

¿Qué es una ficha de costos?

Una ficha de costos en indumentaria es un documento fundamental para cualquier emprendimiento o empresa textil, ya que permite calcular de manera detallada cuánto cuesta fabricar una prenda y, a partir de allí, fijar correctamente su precio de venta. Este cálculo es clave para asegurar la rentabilidad y la sostenibilidad del negocio.

Descripción: CAMPERA MANGA LARGA CON BOTONES Y RECORTES

escala 1:10 **COSTO**



*Costo por prenda talla S

	x unid.	cant.	total
TELA 1	\$15 x m.	1 m.	\$15
TELA 2	\$8x m.	1 m.	\$8
AVIOS	\$0,25	5	\$1,25
ETIQUETAS	\$0,15	1	\$0,15
CONFECCION	\$2,30	1	\$2,30
LAVADO Y PLANCHADO	\$1,10	1	\$1,10
ETIQUETADO Y EMBOLSADO	\$0,40	1	\$0,40
COSTO TOTAL			\$28,20

Realiza Recibe

Reservados todos los derechos. No se permite la reproducción total o parcial de esta obra, ni su incorporación a un sistema informático, ni su transmisión en cualquier forma o por cualquier medio (electrónico, mecánico, fotocopia, grabación u otros) sin autorización previa y por escrito de

los titulares del copyright. La infracción de dichos derechos puede constituir un delito contra la propiedad intelectual.

Edición: www.fashionlab.education

Importancia de la ficha de costos en indumentaria

La ficha de costos es un documento fundamental en la industria de la indumentaria porque permite calcular y analizar el costo unitario de cada prenda o producto, lo que influye directamente en la rentabilidad y la gestión eficiente del negocio. En resumen, la ficha de costos no solo es esencial para calcular el precio de venta, sino también para optimizar la gestión, controlar la eficiencia, tomar mejores decisiones y asegurar la rentabilidad del negocio de indumentaria

Su importancia radica en varios aspectos clave:

- **Formación de precios:** La ficha de costos es la base para establecer precios de venta justos y competitivos, ya que permite sumar todos los costos directos e indirectos y definir el margen de utilidad adecuado.
- **Control y gestión de recursos:** Permite identificar y analizar el consumo de materiales, mano de obra y otros gastos, facilitando la gestión eficiente de los recursos y la reducción de desperdicios.
- **Toma de decisiones:** Proporciona información necesaria para la toma de decisiones estratégicas, como seleccionar proveedores, ajustar procesos productivos o evaluar alternativas de materiales y métodos de fabricación.
- **Medición de eficiencia y rentabilidad:** El análisis de los costos unitarios ayuda a medir la eficiencia productiva y la eficacia en la utilización de los recursos, lo que es esencial para mejorar la rentabilidad y la competitividad de la empresa.

- **Planeamiento y control:** Sirve como herramienta de planeamiento institucional y control de gestión, permitiendo comparar los costos reales con las acciones planificadas y detectar desviaciones para tomar correctivas.
- **Estandarización y transparencia:** Facilitar la estandarización de procesos y la transparencia en la información de costos dentro de la empresa, lo que mejora el control interno y la comunicación entre áreas.



Componentes principales de una ficha de costos

La ficha de costos suele dividirse en varias secciones que contemplan todos los gastos involucrados en la producción de una prenda. Los elementos más habituales son:

- **Materiales principales:** telas, forros, entretelas, etc. Se indica la cantidad utilizada (en metros o gramos) y el costo unitario.
- **Avíos:** botones, cierres, elásticos, etiquetas, hilos, etc.
- **Mano de obra:** costo de corte, confección, terminaciones y cualquier proceso manual o mecánico.
- **Costos indirectos:** alquiler, luz, agua, mantenimiento de maquinaria, gastos administrativos y otros gastos fijos o variables de la empresa.



Reservados todos los derechos. No se permite la reproducción total o parcial de esta obra, ni su incorporación a un sistema informático, ni su transmisión en cualquier forma o por cualquier medio (electrónico, mecánico, fotocopia, grabación u otros) sin autorización previa y por escrito de

los titulares del copyright. La infracción de dichos derechos puede constituir un delito contra la propiedad intelectual.

Edición: www.fashionlab.education

- **Transporte y empaque:**
costos asociados a la logística y presentación del producto terminado.
- **Otros gastos:**
comisiones, seguros, publicidad, etc.



Cómo elaborar una ficha de costos

Para elaborar una ficha de costos en indumentaria, es fundamental seguir un proceso ordenado que permita identificar y calcular todos los gastos involucrados en la fabricación de una prenda.

1. Reunir información básica

- Defina la prenda (tipo, categoría, código, colección, fecha).
- Incluye el nombre del diseñador o responsable y una breve descripción del modelo.

2. Detallar los materiales

- Lista todos los materiales principales (telas, forros) y secundarios (hilos, botones, cierres, etiquetas), indicando cantidad, proveedor, costo unitario y costo total por insumo.
- Si es necesario, calcule el consumo de tela por prenda, multiplicando el peso o los metros requeridos por el costo por kilogramo o metro.

3. Incluir mano de obra

Reservados todos los derechos. No se permite la reproducción total o parcial de esta obra, ni su incorporación a un sistema informático, ni su transmisión en cualquier forma o por cualquier medio (electrónico, mecánico, fotocopia, grabación u otros) sin autorización previa y por escrito de los titulares del copyright. La infracción de dichos derechos puede constituir un delito contra la propiedad intelectual.

- Registre el costo de confección, corte, terminaciones y cualquier proceso manual o mecanizado, ya sea por prenda o por lote.

4. Agregar costos indirectos y generales

- Suma gastos fijos (alquiler, luz, agua, mantenimiento, administración) y variables (transporte, empaque, comisiones, seguros), prorrateando según la cantidad de prendas producidas.

5. Calcular el costo total

- Suma todos los costos directos (materiales y mano de obra) e indirectos para obtener el costo total de producción por prenda.

6. Determinar el margen de beneficio y precio de venta

- Defina el margen de ganancia deseado (por ejemplo, 40% o 50%) y súmalo al costo total para llegar al precio de venta mayorista y minorista.



Reservados todos los derechos. No se permite la reproducción total o parcial de esta obra, ni su incorporación a un sistema informático, ni su transmisión en cualquier forma o por cualquier medio (electrónico, mecánico, fotocopia, grabación u otros) sin autorización previa y por escrito de

los titulares del copyright. La infracción de dichos derechos puede constituir un delito contra la propiedad intelectual.

Edición: www.fashionlab.education

Ejemplo de estructura básica de ficha de costos

Concepto	Detalle	Cantidad	Costo Unitario	Costo total
Tela principal	Algodón 100%	1,2 metros	\$800	\$960
Hilo	poliéster	1 cono	\$150	\$150
Botones	Plástico	5 unidades.	\$20	\$100
Mano de obra	Confección	1 prenda	\$1.500	\$1.500
Etiqueta	Marca	1 unidad.	\$50	\$50
Empaque	Bolsa plástica	1 unidad.	\$30	\$30
Total parcial				\$2.790
Costos indirectos	Prorrateso mensual			\$200
Costo total				\$2.990

FASHIONLAB
BY IDILICA

Cómo calcular el precio de venta

Una vez obtenido el costo total de la prenda, se le suma el margen de ganancia deseado. El margen puede variar entre 35% y 50% según el posicionamiento y estrategia comercial. Ejemplo:

- Si el costo total de la prenda es \$3.000 y se busca un margen del 50%, el precio de venta sugerido sería \$4.500.



Reservados todos los derechos. No se permite la reproducción total o parcial de esta obra, ni su incorporación a un sistema informático, ni su transmisión en cualquier forma o por cualquier medio (electrónico, mecánico, fotocopia, grabación u otros) sin autorización previa y por escrito de

los titulares del copyright. La infracción de dichos derechos puede constituir un delito contra la propiedad intelectual.

Edición: www.fashionlab.education

DISEÑO DE INDUMENTARIA

MOLDERÍA, TEXTIL Y CONSTRUCCIÓN

MÓDULO 4: FICHAS TÉCNICAS, COSTOS, ETIQUETERÍA Y PACKAGING

ETIQUETERÍA Y PACKAGING

CONTENIDO:

- Etiquetería en indumentaria
- Funciones y tipos de etiquetas
- Normativas de etiquetado
- Packaging en moda: funciones principales
- Materiales comunes
- Normativas y tendencias actuales en packaging



Reservados todos los derechos. No se permite la reproducción total o parcial de esta obra, ni su incorporación a un sistema informático, ni su transmisión en cualquier forma o por cualquier medio (electrónico, mecánico, fotocopia, grabación u otros) sin autorización previa y por escrito de

los titulares del copyright. La infracción de dichos derechos puede constituir un delito contra la propiedad intelectual.

Edición: www.fashionlab.education

Etiquetería en Indumentaria

La etiquetería en indumentaria cumple una función fundamental al identificar la prenda y diferenciarla en el mercado. Además, proporciona información clave al consumidor, como la marca, composición del tejido, talla, cuidados de lavado y origen del producto.

La personalización de las etiquetas es clave para reflejar la identidad de la marca, utilizando logos, mensajes y datos

específicos, y puede realizarse mediante plantillas digitales que facilitan el proceso y aportan unicidad.



Funciones y tipos de etiqueta

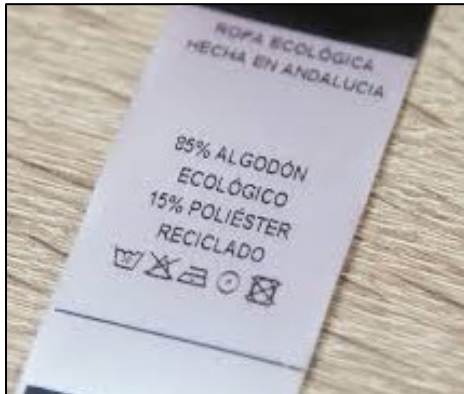
Las etiquetas en indumentaria cumplen funciones informativas, legales, comerciales y de marketing, siendo un componente clave para la experiencia del consumidor y la gestión del producto en la industria textil. Entre sus principales funciones se destacan:

Reservados todos los derechos. No se permite la reproducción total o parcial de esta obra, ni su incorporación a un sistema informático, ni su transmisión en cualquier forma o por cualquier medio (electrónico, mecánico, fotocopia, grabación u otros) sin autorización previa y por escrito de

los titulares del copyright. La infracción de dichos derechos puede constituir un delito contra la propiedad intelectual.

Edición: www.fashionlab.education

- **Identificación de marca:** Las etiquetas muestran el nombre, logo y colores de la marca, fortaleciendo la identidad y ayudando a los consumidores a reconocer y confiar en el producto.



- **Información sobre composición:** Indican los materiales textiles que conforman la prenda, generalmente en porcentajes, lo que es clave para el consumidor y para cumplir con normativas legales.

- **Instrucciones de cuidado:** Proporcionan símbolos y texto con indicaciones para lavar, secar, planchar y conservar la prenda correctamente, asegurando su durabilidad y buen estado.



- **Datos de origen y fabricación:** Informan sobre el país de origen, fabricante o importador, y en algunos casos incluyen datos para garantizar la autenticidad del producto.

- **Talla y medidas:** Facilitan al consumidor la elección adecuada del tamaño de la prenda.
- **Sostenibilidad y certificaciones:** Algunas etiquetas incluyen información sobre materiales sostenibles o procesos responsables, ayudando a comunicar valores de la marca.



- **Función legal y regulatoria:** Cumplen con normativas vigentes que exigen información clara, legible y permanente para proteger al consumidor y evitar información engañosa.
- **Etiquetas removibles autoadhesivas:** Usadas para información adicional como talles o promociones, son prácticas porque se pueden quitar sin dañar la prenda.
- **Herramienta de marketing:** Más allá de la información



técnica, las etiquetas son un canal para comunicar la estética, valores y estilo de la marca, generando una conexión emocional con el cliente.

- **Innovación tecnológica:** Algunas

etiquetas incorporan tecnología RFID o chips inteligentes

para trazabilidad, control de inventarios y seguimiento de ciclos de lavado, especialmente en indumentaria técnica o institucional.

Normativas de etiquetado

Las etiquetas deben contener datos esenciales para el consumidor, como la composición del producto, la empresa fabricante o importadora, y características relevantes, aunque no incluyen atributos de seguridad específicos.



Packaging en moda: funciones principales

Su principal objetivo es proteger la prenda durante el transporte y almacenamiento, facilitar su manejo y exhibición, y comunicar la identidad de la marca para generar una experiencia positiva en el cliente.

Reservados todos los derechos. No se permite la reproducción total o parcial de esta obra, ni su incorporación a un sistema informático, ni su transmisión en cualquier forma o por cualquier medio (electrónico, mecánico, fotocopia, grabación u otros) sin autorización previa y por escrito de

los titulares del copyright. La infracción de dichos derechos puede constituir un delito contra la propiedad intelectual.

Edición: www.fashionlab.education

El diseño del packaging debe adaptarse a la forma y tamaño de la prenda para evitar desperdicios, ser funcional y atractivo visualmente, con personalización en colores, logos e imágenes que reflejen la marca. Se emplean diseños modulares y ventanas transparentes para mejorar la experiencia del usuario. Las funciones del packaging en indumentaria son principalmente:

- **Proteger y preservar la prenda** durante su almacenamiento, transporte y manipulación, evitando daños por humedad, suciedad, golpes o rozaduras.



- **Contener y agrupar** las prendas, facilitando su manejo y organización, especialmente en envíos o ventas múltiples.
- **Atraer y captar la atención del cliente** mediante un diseño estético, original y coherente con la identidad de la marca, generando una experiencia positiva y diferenciadora.



- **Facilitar el transporte y exhibición** con embalajes prácticos, fáciles de montar, cerrar y transportar, adaptados a las dimensiones y características de cada prenda.
- **Comunicar la imagen y valores de la marca**, incluyendo logos, colores, mensajes y en algunos casos, el compromiso con la sostenibilidad mediante materiales ecológicos o reciclados.

BY IDILICA

Materiales comunes

En todos los casos, el diseño y materialidad debe considerar el público objetivo, el tipo de prenda, la funcionalidad y la identidad visual de la marca para maximizar su impacto y eficiencia.



- **Cajas de cartón personalizadas:** Son una opción resistente y versátil, permiten impresión gráfica para branding y pueden adaptarse a diferentes tamaños y formas de prendas.

Reservados todos los derechos. No se permite la reproducción total o parcial de esta obra, ni su incorporación a un sistema informático, ni su transmisión en cualquier forma o por cualquier medio (electrónico, mecánico, fotocopia, grabación u otros) sin autorización previa y por escrito de

los titulares del copyright. La infracción de dichos derechos puede constituir un delito contra la propiedad intelectual.

Edición: www.fashionlab.education

- **Sobres y bolsas de papel kraft o reciclado:** Usados para prendas pequeñas o accesorios, ofrecen protección básica y una imagen ecológica.



- **Bolsas con asas (plana o retorcida):** Comunes para ropa deportiva o tiendas físicas, facilitan el transporte cómodo y seguro.



- **Packaging modular o troquelado:** Diseños que se montan fácilmente y se ajustan a la prenda, optimizando materiales y espacio.



- **Packaging para envío online:** Cajas o sobres resistentes que aseguran la protección durante el transporte y facilitan la experiencia del cliente al recibir el producto.
- **Packaging para ropa de bebé o regalos:** Embalajes especiales que cuidan la presentación y generan una experiencia memorable, usando detalles como etiquetas de cartón o papel decorativo.



Normativas y tendencias actuales en packaging

A partir de 2025, los envases deben incluir información visible sobre reciclaje, reutilización y composición, para cumplir con regulaciones ambientales y evitar mensajes engañosos sobre sostenibilidad.

Las tendencias actuales en packaging para 2025 están marcadas por tres grandes ejes: *sostenibilidad*, *innovación tecnológica* y *diseño funcional*.

- **Sostenibilidad:** Se incrementa el uso de materiales reciclados, biodegradables y compostables, como bioplásticos a base de algas o envases hechos con fibras naturales. El packaging minimalista, que reduce el desperdicio y optimiza recursos, gana terreno. Además, se apuesta por envases que desaparecen sin dejar residuos o que reutilizan materiales desechados, promoviendo la economía circular.
- **Tecnología inteligente:** Los envases incorporan códigos QR, etiquetas NFC y sensores que permiten al consumidor acceder a información en tiempo real, como origen del producto o promociones. La realidad aumentada (AR) también se usa para ofrecer experiencias inmersivas al escanear el packaging con el smartphone.



- **Diseño funcional y estético:** El packaging debe ser práctico, fácil de abrir y reutilizable. Se priorizan cierres reutilizables y formatos multipropósito. Estéticamente, prevalecen los diseños minimalistas con colores naturales y paletas inspiradas en la naturaleza, mostrando el producto real mediante envases transparentes o con etiquetas discretas.

